



# Prezentacja inwestorska

wyniki po Q3 2024

Wrocław, 22.11.2024

# Zastrzeżenie prawne

Niniejsza prezentacja została przygotowana przez ELEKTROTIM S.A. Prezentacja ma charakter wyłącznie informacyjny, a jej celem jest przekazanie informacji na temat osiągniętych przez ELEKTROTIM S.A. wyników finansowych. Zawartość niniejszej prezentacji nie może być traktowana i nie stanowi prognozy wyników finansowych ELEKTROTIM S.A. Niniejsza prezentacja została przygotowana z należytą starannością. Niemniej jednak, może zawierać ona pewne nieścisłości lub pomijać pewne informacje. Zaleca się, aby każda osoba zamierzająca podjąć decyzję inwestycyjną odnośnie jakichkolwiek papierów wartościowych wyemitowanych przez ELEKTROTIM S.A. opierała się na informacjach ujawnionych przez ELEKTROTIM S.A. zgodnie z obowiązującymi przepisami prawa. Każdy potencjalny inwestor powinien dokonać własnej analizy i oceny zasadności inwestycji, uwzględniając wszelkie istotne dla siebie okoliczności.

Publikacja niniejszej prezentacji nie stanowi oferty sprzedaży, nakłaniania do nabycia papierów wartościowych w jakiegokolwiek jurysdykcji, ani reklamy w rozumieniu artykułu 53 ust. 1 ustawy z dnia 29 lipca 2005 roku o ofercie publicznej i warunkach wprowadzania instrumentów finansowych do zorganizowanego systemu obrotu oraz o spółkach publicznych i nie ma zachęcać do kupna lub nabycia jakichkolwiek papierów wartościowych lub wymuszać ich kupno lub nabycie.

Niezależnie od powyższego, niniejsza prezentacja oraz opisy w niej zawarte mogą zawierać stwierdzenia dotyczące przyszłości, w tym stwierdzenia dotyczące wyników finansowych.

Zawarte w niniejszej prezentacji stwierdzenia dotyczące przyszłości są obarczone szeregiem znanych oraz nieznanymi ryzyk, niepewności oraz innych czynników, które mogą spowodować, że faktyczne wyniki, poziom działalności bądź osiągnięcia Spółki lub jej branży istotnie mogą odbiegać od przyszłych wyników, poziomu działalności bądź osiągnięć wyrażanych lub sugerowanych w stwierdzeniach dotyczących przyszłości, za co ELEKTROTIM S.A. nie ponosi odpowiedzialności.

W dopuszczalnym przez właściwe przepisy prawa zakresie Spółka, jej organy i członkowie kierownictwa, dyrektorzy, podmioty zależne, doradcy lub przedstawiciele takich osób nie składają żadnych oświadczeń, zapewnień ani zobowiązań, wyraźnych ani dorozumianych dotyczących rzetelności, prawdziwości, kompletności lub prawidłowości informacji bądź opinii zawartych w prezentacji, na których rzetelności, prawdziwości, kompletności i prawidłowości nie należy polegać. Informacje, opinie oraz stwierdzenia dotyczące przyszłości zawarte w niniejszej prezentacji mogą podlegać zmianom bez zapowiedzi.

Spółka, jej organy i członkowie kierownictwa, dyrektorzy, podmioty zależne, doradcy lub przedstawiciele takich osób nie ponoszą żadnej odpowiedzialności z jakiegokolwiek powodu wynikającego z dowolnego wykorzystania niniejszej prezentacji lub jej części bądź zawartych w niej treści lub z innego tytułu w związku z niniejszą prezentacją.

# Elektrotim S.A.

Wiodąca spółka wśród polskich firm elektroinstalacyjnych.  
Od 25 lat jest dostawcą inżynierskich usług elektroenergetycznych i systemów bezpieczeństwa.

Usługi firmy obejmują rynek:

- energetyczny
- przemysłowy
- wojskowy
- drogowy
- trakcyjny

Od 2007 r. spółka notowana na WGP, a od 2023 r. wchodzi w skład indeksu sWIG80.  
ELEKTROTIM S.A. tworzy Grupę Kapitałową, w skład której wchodzi również OSTOYA-Data System.

# Agenda prezentacji

01.

Bieżąca sytuacja w ELEKTROTIM S.A.  
i Grupie Kapitałowej ELEKTROTIM na  
tle rynku

02.

Wyniki Finansowe ELEKTROTIM S.A.  
i Grupy Kapitałowej ELEKTROTIM

03.

Pytania i odpowiedzi



# Najważniejsze wydarzenia w ELEKTROTIM S.A. i Grupie Kapitałowej na tle rynku

01.



# Najważniejsze nowe kontrakty

## MERCEDES-BENZ MANUFACTURING POLAND

Stacja WN/SN w ramach budowy  
fabryki samochodów w Jaworze

Wartość 50,3 mln pln netto

## KGHM POLSKA MIEDŹ S.A.

Wymiana rozdzielnic wraz z  
transformatorami w Rejonie  
ZWR Lubin

Wartość 21,5 mln pln netto

## STRABAG SP. Z O.O.

Oświetlenie nawigacyjne w Porcie  
Lotniczym we Wrocławiu

Wartość 21,5 mln pln netto

## TRAMWAJE WARSZAWSKIE S.A.

Podstacje trakcyjne  
Wartość 20,3 mln pln netto

## PSE S.A.

Rozbudowa rozdzielni 220 kV w stacji  
Pątnów dla przyłączenia magazynu  
energii Mieczysławów oraz dla farmy  
fotowoltaicznej Bochlewo

Wartość 19,2 mln pln netto

166 kontraktów  
w różnych fazach realizacji  
na 30.09.2024



# Najważniejsze realizowane kontrakty



## STRAŻ GRANICZNA

Budowa zabezpieczenia granicy państwowej z Białorusią na odcinku rzeki Bug.

Wartość 227 mln pln netto



## KGHM POLSKA MIEDŹ S.A.

Wymiana rozłączników prądowych oraz magistrali szyn prądowych przy grupach wanien elektrolitycznych w Hucie Miedzi Głogów. Wykonanie większości robót w 70-100%. Część robót przesunięta na 01.2025.

Wartość 45 mln pln netto



## PORT LOTNICZY SZCZECIN-GOLENIÓW

System pomocy nawigacyjnych na Lotnisku Szczecin-Goleniów. Wykonany etap projektowy. 60-70% wykonania kanalizacji wtórnej i pierwotnej (175 studni). Wartość 9,4 mln eur netto

# Najważniejsze realizowane kontrakty



## TAURON DYSTRYBUCJA S.A.

Budowa linii kablowej 110 kV pomiędzy R-101 GPZ Walecznych- R-107 GPZ Kurkowa.  
Faza wykonawcza, układanie kabla 110kV w infrastrukturze pod ziemią.  
Wartość 24 mln pln netto



## PSE S.A.

Rozbudowa rozdzielni 220 kV w stacji Pątnów dla przyłączenia magazynu energii elektrycznej Mieczysławów oraz dla przyłączenia farmy fotowoltaicznej Bochlewo.  
Wstępny etap prac. Faza dokumentacji technicznej, po ustaleniach dot. umowy, po ustaleniach harmonogramu prac.  
Wartość 19,2 mln pln netto



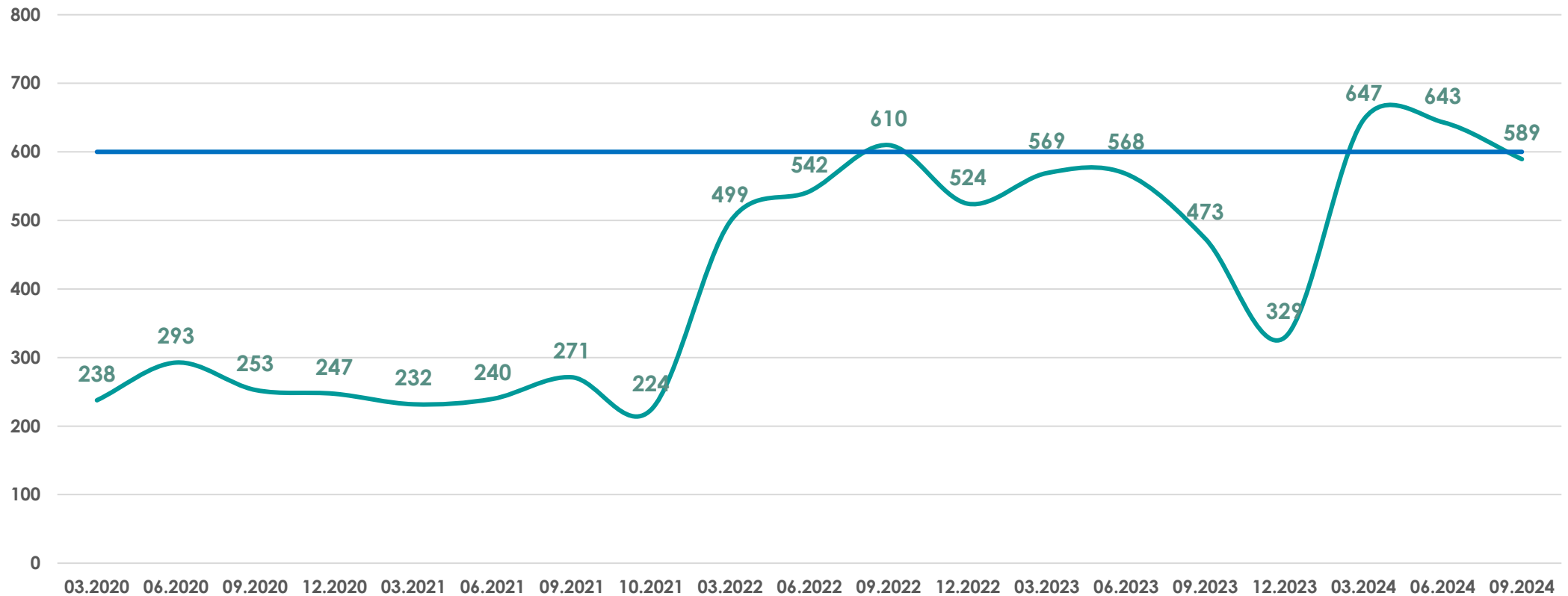
## GENERALNA DYREKCJA DRÓG KRAJOWYCH I AUTOSTRAD

Poprawa bezpieczeństwa ruchu drogowego na DK35 w Unistawiu Śląskim.  
Projekt wielobranżowy, zakończono etap przebudów podziemnych kanałów technologiczno-instalacyjnych, kolejny etap to prace związane z robotami naziemnymi i oświetleniem ulicznym.  
Wartość 10 mln pln netto



# Portfel zamówień ELEKTROTIM S.A. – stan na 30.09.2024

dane w mln pln



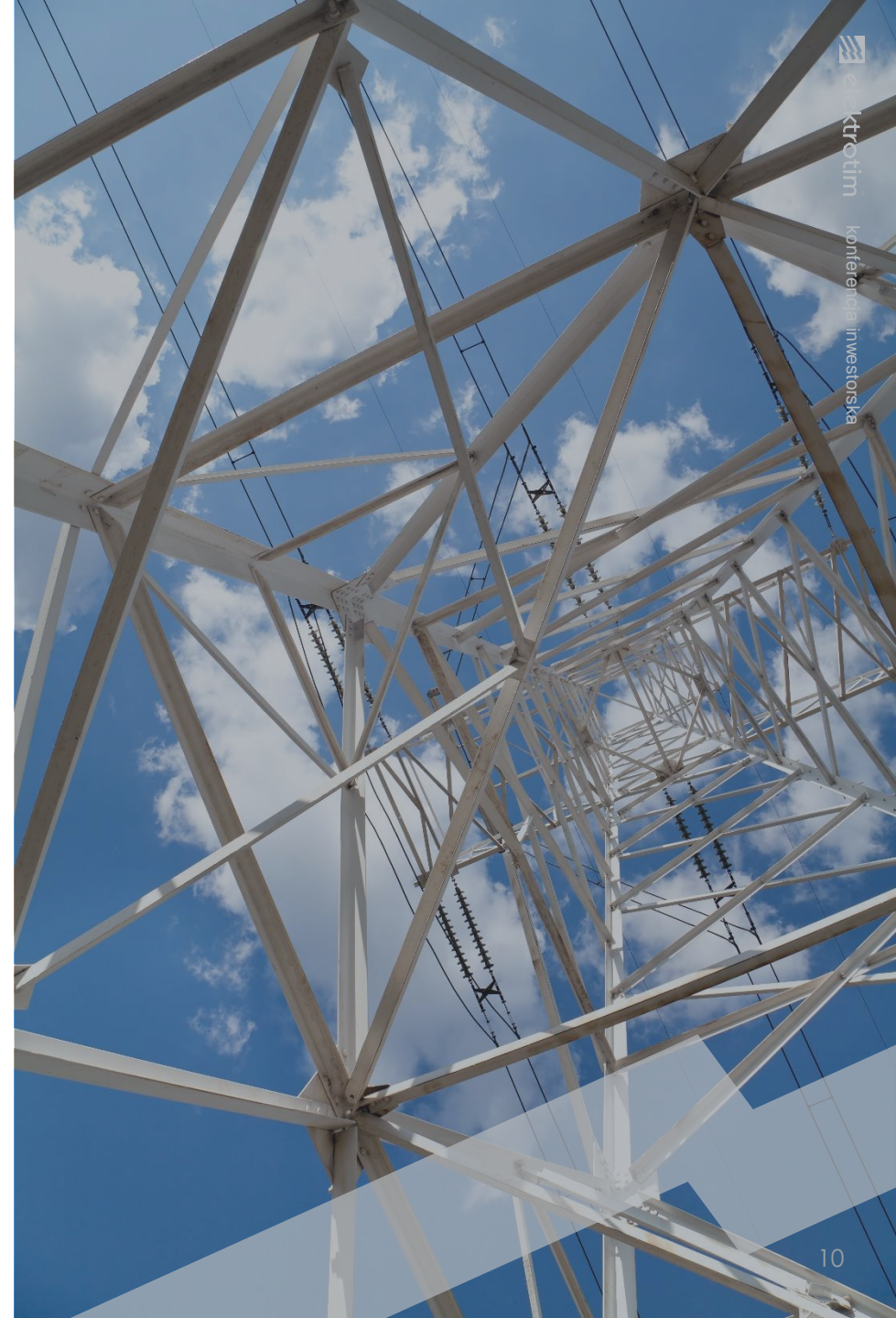
## Pozyskanie nowych kontraktów

- 50,3 mln pln Mercedes
- 21,5 mln pln KGHM Miedź
- 21,5 mln pln Strabag
- 20,3 mln pln Tramwaje Warszawskie
- 19,2 mln pln PSE

25% wzrost  
wartości backlogu r/r  
30.09.23-30.09.2024

# Bieżące plany i cele operacyjne

- wykorzystanie potencjału wzrostu w obszarach dystrybucji i utrzymania
- praca nad ofertą produktową w obszarze magazynów energii
- rozwój kadrowy Spółki dostosowany do rosnącej skali działalności
- trwająca automatyzacja i cyfryzacja spółki
- rozwój Spółki w projektach:
  - ✓ związanych z transformacją energetyki
  - ✓ związanych z projektami OZE
  - ✓ zwiększających bezpieczeństwo Polski
  - ✓ samorządowych
  - ✓ zasilania trakcji kolejowej i miejskiej





# Wyniki finansowe ELEKTROTIM S.A. i Grupy Kapitałowej

02.

# Rachunek wyników ELEKTROTIM S.A. - wybrane pozycje

dane w tys. pln

Opis pozycji	Q1-3Q 2023	Q1-3Q 2024	Zmiana	Zmiana w %
<b>Przychody ze sprzedaży</b>	<b>391 457</b>	<b>335 631</b>	<b>-55 826</b>	<b>-14%</b>
<b>Wynik ze sprzedaży brutto</b>	<b>61 377</b>	<b>55 428</b>	<b>-5 949</b>	<b>-10%</b>
<i>Rentowność sprzedaży brutto</i>	<i>15,7%</i>	<i>16,5%</i>	<i>0,8pp</i>	
Koszty sprzedaży	5 704	7 747	2 043	36%
Koszty zarządu	6 361	12 492	6 131	96%
<b>Wynik operacyjny (EBIT)</b>	<b>43 194</b>	<b>38 871</b>	<b>-4 323</b>	<b>-10%</b>
<i>Rentowność operacyjna</i>	<i>11,0%</i>	<i>11,6%</i>	<i>0,5pp</i>	
<b>EBITDA</b>	<b>45 863</b>	<b>41 960</b>	<b>-3 903</b>	<b>-9%</b>
<b>Wynik netto</b>	<b>33 225</b>	<b>29 309</b>	<b>-3 916</b>	<b>-12%</b>
<i>Rentowność wyniku netto</i>	<i>8,5%</i>	<i>8,7%</i>	<i>0,2pp</i>	

- zmiany polityki rezerw
- bezkosztowe (one-off) rozwiązanie części rezerw w 3Q'23
- nowy regulamin wynagrodzeń
- dostosowywanie struktury organizacji (back office) do skali działalności

rentowność – za skalę dźwigni operacyjnej



# Skonsolidowany rachunek wyników Grupy Kapitałowej – wybrane pozycje

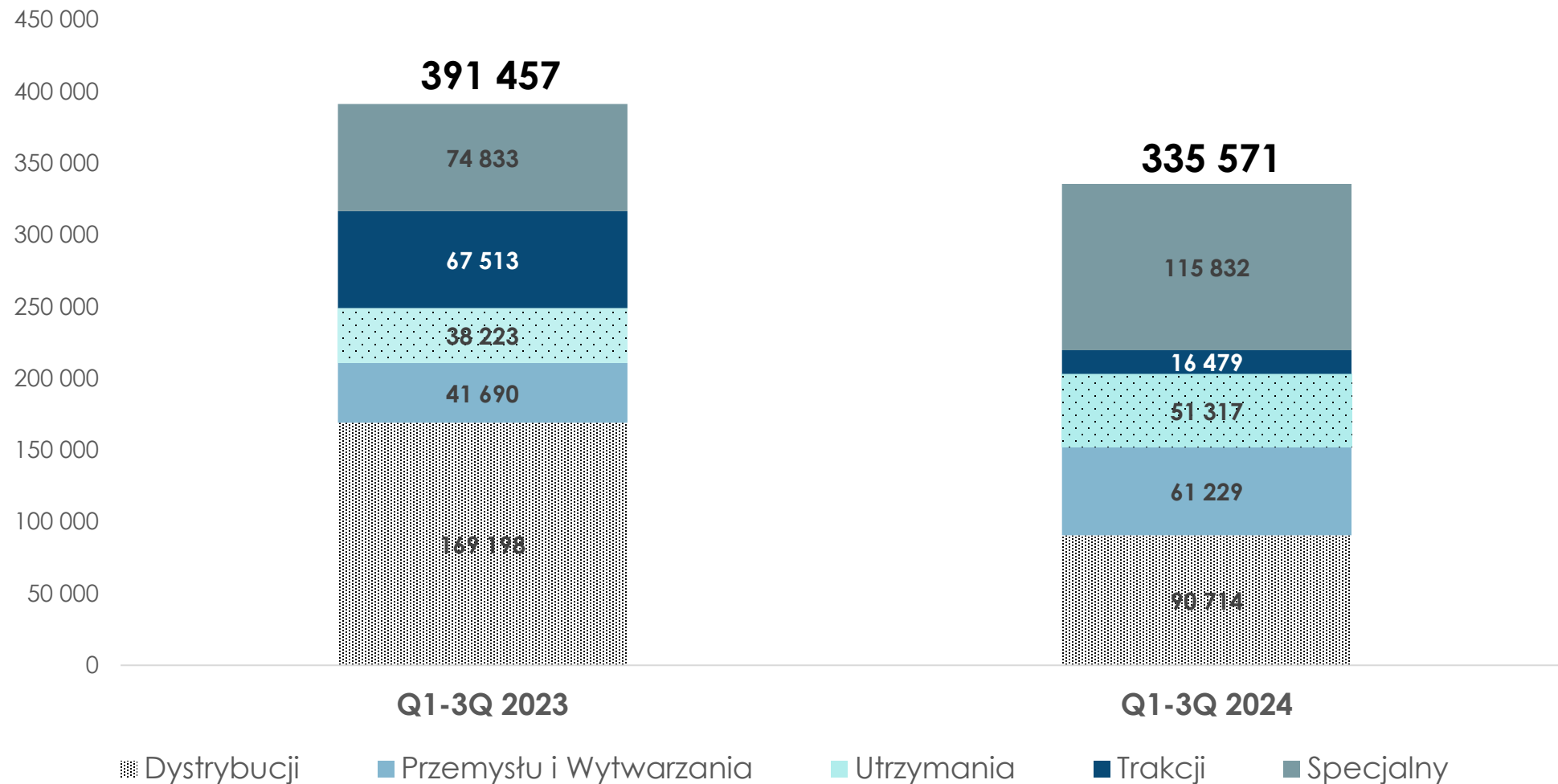
dane w tys. pln

Opis pozycji	Q1-3Q 2023	Q1-3Q 2024	Zmiana	Zmiana w %
<b>Przychody ze sprzedaży</b>	<b>409 007</b>	<b>336 032</b>	<b>-72 975</b>	<b>-18%</b>
<b>Wynik ze sprzedaży brutto</b>	<b>62 437</b>	<b>56 487</b>	<b>-5 950</b>	<b>-10%</b>
<i>Rentowność sprzedaży brutto</i>	15,3%	16,8%	1,5pp	
<i>Koszty sprzedaży</i>	6 446	7 747	1 301	20%
<i>Koszty zarządu</i>	9 980	14 460	4 480	45%
<b>Wynik operacyjny (EBIT)</b>	<b>37 106</b>	<b>39 685</b>	<b>2 579</b>	<b>7%</b>
<i>Rentowność operacyjna</i>	9,1%	11,8%	2,7pp	
<b>EBITDA</b>	<b>40 376</b>	<b>42 876</b>	<b>2 500</b>	<b>6%</b>
<b>Wynik netto</b>	<b>25 457</b>	<b>45 413</b>	<b>19 956</b>	<b>78%</b>
<i>Rentowność wyniku netto</i>	6,2%	13,5%	7,3pp	

→ rekordowo wysoki  
wynik Grupy

# Jednostkowe przychody ELEKTROTIM S.A. w rozbiciu na pion

dane w tys. pln





# Jednostkowy bilans ELEKTROTIM S.A. - aktywa

dane w tys. pln

Opis pozycji	31.12.2023	30.09.2024	Zmiana	Zmiana w %
<b>Aktywa trwałe w tym:</b>	<b>32 799</b>	<b>38 711</b>	<b>5 912</b>	<b>18%</b>
Aktywa niematerialne i wartość firmy	2 554	2 532	-22	-1%
Rzeczowe aktywa trwałe	12 793	20 041	7 248	57%
Inwestycje długoterminowe i pozostałe długoterminowe aktywa niefin.	7 996	8 108	112	1%
Aktywa z tyt. odroczonego podatku doch.	9 456	8 030	-1 426	-15%
<b>Aktywa obrotowe</b>	<b>223 329</b>	<b>252 493</b>	<b>29 164</b>	<b>13%</b>
Zapasy	2 876	16 108	13 232	460%
Należności krótkoterminowe	167 157	151 294	-15 863	-9%
Aktywa z tytułu umów	21 305	64 701	43 396	204%
Środki pieniężne i ich ekwiwalenty	31 991	20 390	-11 601	-36%
<b>Aktywa razem</b>	<b>256 128</b>	<b>291 204</b>	<b>35 076</b>	<b>14%</b>

przedłużenie umowy najmu siedziby Spółki - stabilizacja

wzrost aktywności usługowej Spółki

13,5 mln pln - waluty  
3,8 mln pln - split payment  
2,5 mln pln - kaucje

# Jednostkowy bilans ELEKTROTIM S.A. - pasywa

dane w tys. pln

Opis pozycji	31.12.2023	30.09.2024	Zmiana	Zmiana w %
<b>Kapitał własny</b>	<b>117 117</b>	<b>121 468</b>	<b>4 351</b>	<b>4%</b>
<b>Zobowiązania i rezerwy na zobowiązania</b>	<b>139 011</b>	<b>169 736</b>	<b>30 725</b>	<b>22%</b>
<b>Zobowiązania długoterminowe</b>	<b>16 320</b>	<b>23 520</b>	<b>7 200</b>	<b>44%</b>
Rezerwa z tytułu odroczonego podatku dochodowego i rezerwy długoterminowe	13 547	13 723	176	1%
Długoterminowe zobowiązania z tytułu leasingu	2 773	9 797	7 024	253%
<b>Zobowiązania krótkoterminowe</b>	<b>122 691</b>	<b>146 216</b>	<b>23 525</b>	<b>19%</b>
Zobowiązania z tytułu dostaw i usług oraz pozostałe zobowiązania i rezerwy	119 583	103 348	-16 235	-14%
Kredyty i pożyczki	61	39 182	39 121	63941%
Krótkoterminowe zobowiązania z tytułu leasingu	3 047	3 686	639	21%
<b>Pasywa razem</b>	<b>256 128</b>	<b>291 204</b>	<b>35 076</b>	<b>14%</b>

→ wzrost kapitałów własnych

→ przedłużenie umowy najmu siedziby Spółki - leasing długoterminowy

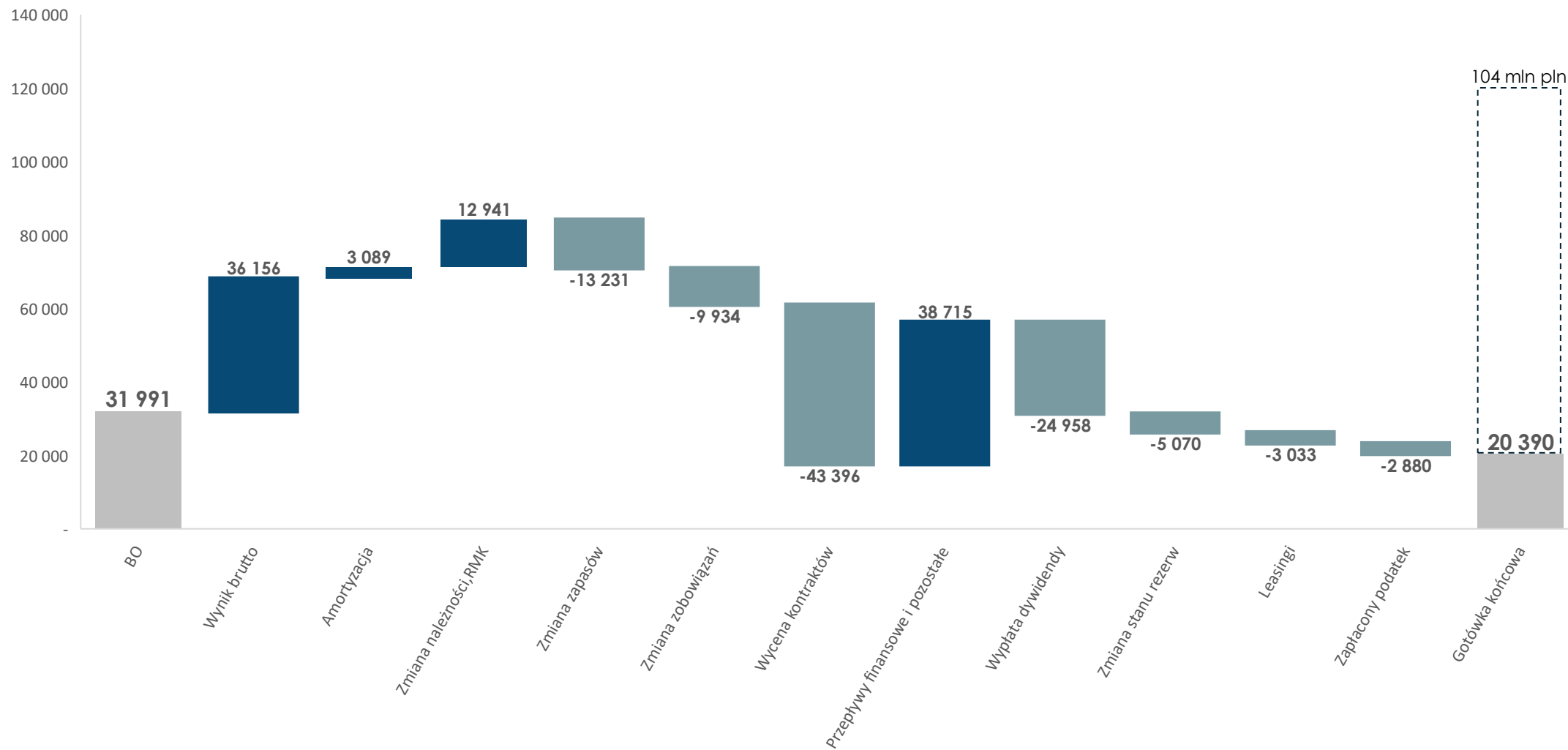
→ wykorzystanie dźwigni finansowej – wzrost skali działalności



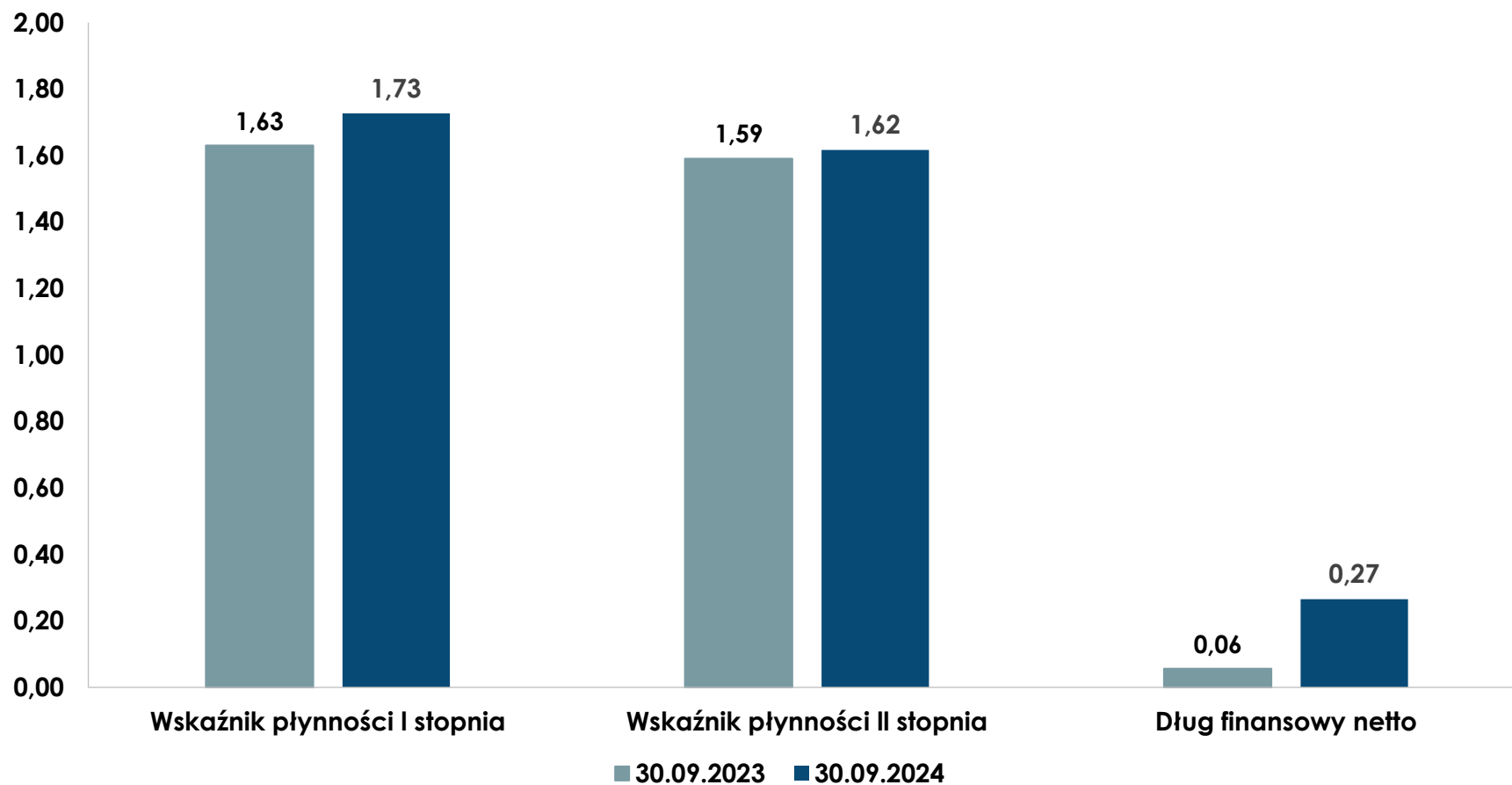
# Jednostkowy cash flow ELEKTROTIM S.A.

Q3 2024, dane w tys. pln

125 mln pln środków do dyspozycji w postaci limitów i gotówki



# Wskaźniki płynności ELEKTROTIM S.A.



Stabilna pozycja gotówkowa – wskaźniki płynności na bezpiecznych poziomach



# Źródła finansowania ELEKTROTIM S.A.

## LIMITY GWARANCYJNE na 30.09.2024

ponad 342 mln pln  
(w tym 53 mln pln w ramach umów wieloproduktowych)

Ubezpieczeniowe 168 mln pln  
Wykorzystanie 57 mln pln

Ubezpieczeniowe 6 mln EUR  
Wykorzystanie 1 mln EUR

Bankowe 149 mln pln  
Wykorzystanie 34 mln pln

LEASINGI na 30.09.2024 – ok. 13 mln pln

## KREDYTY na dzień 30.09.2024

124 mln pln + factoring 20 mln pln = 144 mln pln dostępnych limitów

Podpisane umowy z bankami w 2024 roku:

- mBank – rozszerzenie finansowania o kredyt odnawialny 10 mln pln oraz zwiększenie limitu na gwarancje o 15 mln pln
- Santander S.A - kredyt w rachunku bieżącym 25 mln pln oraz limit na gwarancje 23,5 mln pln
- PKO BP - kredyt wielocelowy 10 mln pln oraz limit na gwarancje 15 mln pln

# Zmiana kursu akcji ELEKTROTIM S.A. vs WIG\_BUD

za okres 01.01.2023 – 21.11.2024



Od początku roku **wskaźnik P/E wzrósł o +185,56%**, do poziomu **11,3** na 21.11.2024 r.

**Kurs akcji ELT od początku roku wzrósł o +132,86% wobec -9,99% indeksu WIG\_Budownictwo. 2-letnia stopa zwrotu z akcji ELT wynosi +561,35%.**



# Pytania i odpowiedzi

03